

Liebe Eltern,

dieser Schulwegeplan dient Ihrem Kind dazu, dass es sicher in die Schule und auch wieder nach Hause kommt. Unterstützen Sie Ihr Kind dabei, dass es seinen Schulweg alleine bewältigen kann. Lassen Sie es zu Fuß gehen. Dies stärkt die persönliche Entwicklung und Selbständigkeit Ihres Schulkindes.

Bitte beachten Sie:

- Weisen Sie Ihr Kind auf Gefahrenstellen und sichere Überquerungspunkte hin.
- Üben Sie gemeinsam mit Ihrem Kind mehrmals den Schulweg ein.
- Vermeiden Sie zu häufiges Überqueren der Verkehrsstraße.
- Kontrollieren Sie, ob Ihr Kind die Wege einhält und ob mögliche Schwierigkeiten auftreten.
- Schicken Sie Ihr Kind rechtzeitig auf seinen Schulweg.
- Seien Sie immer Vorbild!

Besondere Gefahren:

Bushaltestellen:

Keine Ball- oder Fangspiele! Keine Rängeleien!

Fußgängerampel:

Nur bei Grün über die Straße gehen! Unbedingt vergewissern, dass die Fahrzeuge auch halten!

Zebrastrifen:

Üben Sie mit Ihrem Kind unbedingt das richtige Überqueren ein. Hierbei gilt:

“Links, rechts, links, Augen auf – das bringt’s!“

Überqueren der Fahrbahn:

Suchen Sie die übersichtlichste Stelle zum Überqueren der Fahrbahn und zeigen Sie Ihrem Kind die richtige Vorgehensweise auf.

Schüler im Straßenverkehr:

Achten Sie darauf, dass Ihr Kind auf dem Schulweg durch gut erkennbare und möglichst helle Kleidung (Reflektoren, Warnwesten aus Klasse 1) sichtbar ist.

Schüler als Radfahrer:

Erst nach erfolgreich bestandener Radfahrprüfung (Klasse 4) sollten Kinder mit dem Fahrrad zur Schule fahren.

Dabei besteht **Helmpflicht!**

Achten Sie unbedingt darauf, dass sich das Fahrrad in einem verkehrssicheren Zustand befindet!

Schüler aus den Teilorten:

Zeigen Sie Ihrem Kind den sichersten Fußweg zur Bushaltestelle, weisen Sie Ihr Kind auf Gefahrenstellen hin und üben Sie diesen Weg gut ein.

Parksituation vor der Schule

Das Halten vor der Schule bzw. auf dem Schulhof zum Abholen oder Bringen der Schüler stellt eine zusätzliche Gefährdung dar. Wir möchten Sie eindringlich bitten, hierfür nur die Parkmöglichkeiten an der Sporthalle zu nutzen.

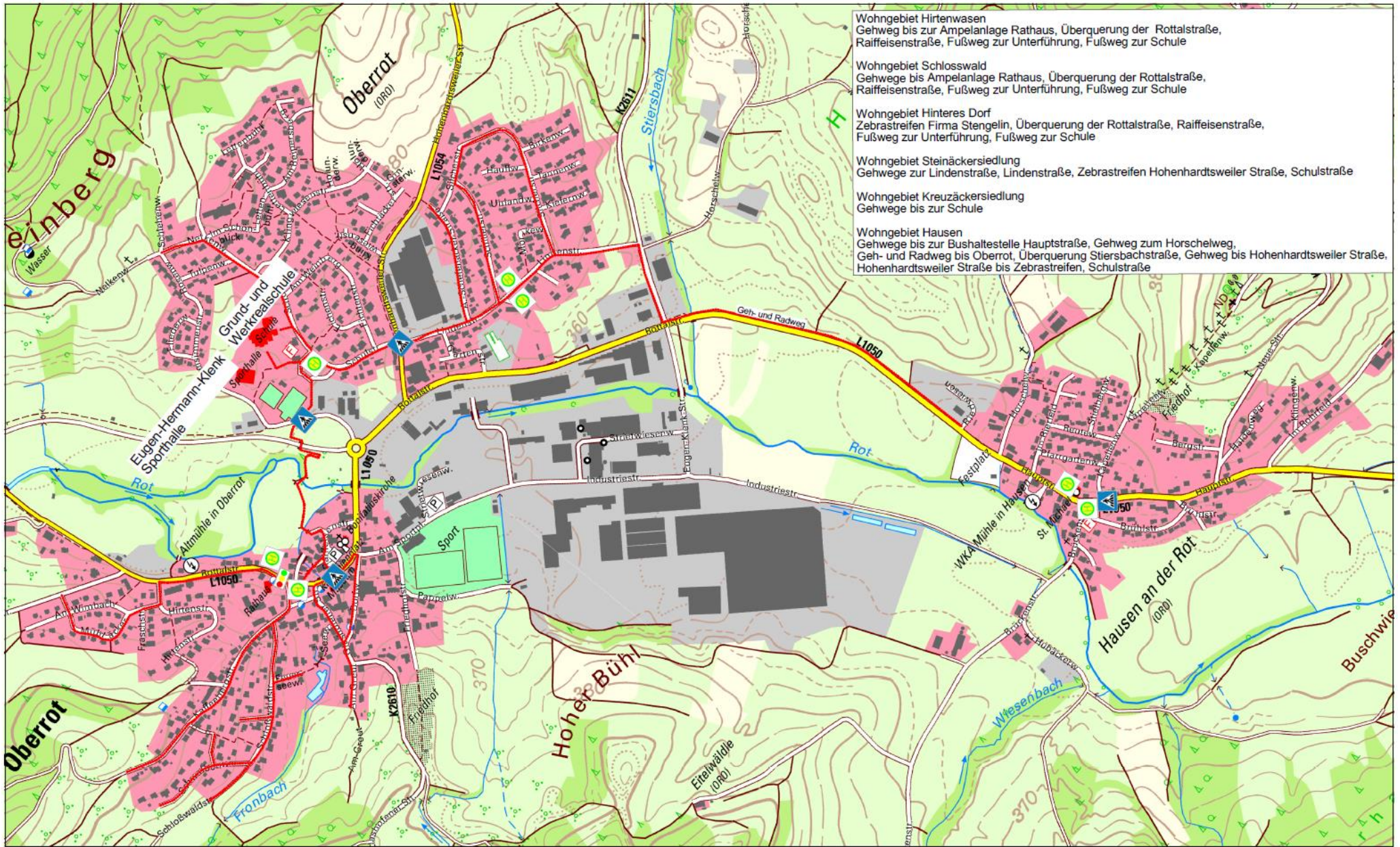
Parken ist beidseitig in der Schulstraße sowie im Schulhof VERBOTEN!

GWRS Oberrot und Gemeinde Oberrot

Schulwegeplan der GWRS Oberrot



“Erst stehen, dann sehen, dann gehen!“



Wohngebiet Hirtenwasen
 Gehweg bis zur Ampelanlage Rathaus, Überquerung der Rottalstraße,
 Raiffeisenstraße, Fußweg zur Unterführung, Fußweg zur Schule

Wohngebiet Schlosswald
 Gehwege bis Ampelanlage Rathaus, Überquerung der Rottalstraße,
 Raiffeisenstraße, Fußweg zur Unterführung, Fußweg zur Schule

Wohngebiet Hinteres Dorf
 Zebrastreifen Firma Stengelin, Überquerung der Rottalstraße, Raiffeisenstraße,
 Fußweg zur Unterführung, Fußweg zur Schule

Wohngebiet Steinäckersiedlung
 Gehwege zur Lindenstraße, Lindenstraße, Zebrastreifen Hohenhardtsweiler Straße, Schulstraße

Wohngebiet Kreuzäckersiedlung
 Gehwege bis zur Schule

Wohngebiet Hausen
 Gehwege bis zur Bushaltestelle Hauptstraße, Gehweg zum Horschelweg,
 Geh- und Radweg bis Oberrat, Überquerung Stiersbachstraße, Gehweg bis Hohenhardtsweiler Straße,
 Hohenhardtsweiler Straße bis Zebrastreifen, Schulstraße